



ACCUEIL ACTUALITES LE GABON TOURISME BUSINESS HIGH-TECH FEMMES BONS PLANS TELECHARGEMENTS

DERNIERES INFOS

Gabon : Les experts scrutent les stratégies de valorisation de la biodiversité | Gabon : Pogab et Leroy Gabon toujours aux mains de Pylorsol ?

R55 GABONECO

▼ PUBLICITE



Biocarburants : Du sorgho sucré dans l'alambic du CIRAD

Le Centre international de recherche agronomique pour le développement (CIRAD) coordonne un projet pour l'élaboration de bioéthanol à partir du sorgho sucré qui doit permettre de produire un biocarburant adapté aux zones tropicales. Ce projet lancé depuis janvier dernier s'étale sur cinq ans pour identifier les variétés de sorgho les mieux adaptées à la production du bioéthanol, ainsi qu'à la culture en zone tropicale et tempérée.

Financé par la Commission européenne, le projet «Sweet sorghum» a démarré en janvier 2009 pour une durée de cinq ans. Coordonné par le Centre international de recherche agronomique pour le développement (CIRAD), il doit permettre de produire du bioéthanol à partir du sorgho sucré en fournissant de nouvelles variétés mieux adaptées à des environnements ciblés en zone tempérée comme en zone tropicale.

Près de dix partenaires et une trentaine de scientifiques participent à la conduite du projet.

«L'ICRISAT en Inde et l'EMBRAPA au Brésil travaillent sur le sorgho sucré pour produire de l'éthanol depuis plusieurs années. Mais l'originalité de la commande que nous fait l'Union européenne pour ce projet est de cibler des zones semi arides tropicales d'une part et tempérées d'autre part, pour y adapter des variétés de sorgho», a expliqué Serge Braconnier, chercheur au CIRAD.



© D.R

Le projet comprend les recherches et le développement du bioéthanol, mais ne passera pas les portes de l'usine pour la partie production. Il devra toutefois tenir compte des processus de fabrication sans oublier son objectif principal : sélectionner des variétés plus productives et adaptables aux terrains tropicaux et tempérés. Des gènes d'intérêt seront identifiés afin de développer des programmes de sélection assistée par marqueurs (SAM).

«Pour les zones tropicales, on cherche à sélectionner des sorghos double voire triple usage produisant des graines pour l'alimentation humaine et/ou animale tout en accumulant des sucres dans les tiges pour l'éthanol. Il faut en effet éviter de mettre en concurrence production alimentaire et production énergétique pour minimiser les risques liés à la sécurité alimentaire dans les pays en développement», a précisé Serge Braconnier.

Les types de matériel végétal ciblé sont également des lignées que pourront reproduire les paysans, plutôt que des hybrides.

Des échanges de matériel végétal sont actuellement en cours pour constituer une large base génétique nécessaire à l'élaboration de programmes de sélection ciblant en zones tropicales, des sorghos sucrés mieux adaptés à la sécheresse et aux sols «marginiaux», qui présentent de taux inadaptes d'acidité, de toxicité aluminique et de carence en phosphore.

Les recherches menées sur les caractères du sorgho doivent permettre d'identifier la quantité de grains produits et de sucres accumulés dans les tiges ; la tolérance à la sécheresse, à l'acidité, à la toxicité aluminique, et aux carences en phosphore ; ou encore le caractère de digestibilité des fibres, car les bagasses obtenues après extraction des sucres sont de bonne valeur pour l'alimentation animale et pour anticiper l'arrivée des processus de 2e génération à partir de la plante entière

Il s'agit également pour les chercheurs de déterminer le caractère vert du sorgho, caractère d'adaptation à une sécheresse en fin de cycle qui permet aussi de maintenir le caractère juteux des tiges, facilitant ainsi l'extraction des sucres solubles ; ainsi que son caractère de photosensibilité pour mieux caler le cycle de la plante sur la saison des pluies.

En zones tempérées les objectifs sont très différents. On vise ici des processus de transformation de 2e génération très centralisés qui utilisent comme matériel de base la lignocellulose des végétaux.

On cherche donc à sélectionner un sorgho produisant un maximum de biomasse. L'accumulation de sucre dans les tiges et la production des graines sont secondaires du fait des processus de

Dans la même rubrique

- Gabon : Libreville carrefour panafricain de la biodiversité
- Gabon : La longue quête du développement durable
- Gabon : L'Observatoire de la Santé de Mounana sur orbite
- Gabon : Prêt pour la conférence africaine sur la biodiversité
- Gabon : Brainforest tire sur Areva et Eramet
- Environnement : La mort des forêts tropicales en 2100 ?
- Gabon : Les parcs nationaux sont-ils en danger ?
- Gabon : «Du pilotage à vue dans la politique du Gabon vert», affirme Brainforest
- Gabon : Les larmes de l'ANPN à Pongara
- Gabon : 1 milliard de FCFA pour la conférence sur la biodiversité à Libreville

VOUS RECHERCHEZ UNE INFORMATION

Web gaboneco.com

Les actus AFRICAINES ET INTERNATIONALES



//19:42:05
CEMAC : Toujours des dysfonctionnements à la BEAC



//19:41:12
Niger : La crise alimentaire s'accroît



//19:39:55
Guinée-Bissau: Le cabinet du Premier ministre dément sa démission



//19:26:31
Burundi : Plus qu'un seul candidat pour la présidentielle du 28 juin prochain



//19:25:35
Sommet de l'UA: Omar El-Bechir absent en Ouganda

Lire tous les dépêches

SHOWBIZ Indiscrétions exclusives

14/09/2010



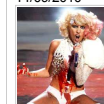
Gabon/People : Nzalang de For B Lani dans un état critique !

14/09/2010



France/Musique : Sortie de « Si tu me vois » de Sheryfa Luna !

14/09/2010



Etats-Unis/Musique : Aux Vidéos Music Awards Lady Gaga rafle tout !

transformation.

Outre la production de biomasse, les caractéristiques recherchées du sorgho sont une meilleure adaptation aux températures froides afin d'augmenter les zones potentielles de culture en Europe et d'allonger la période des semis pour élargir la «fenêtre de récolte» ; une meilleure digestibilité des fibres afin de faciliter la première étape de transformation : l'attaque de fibres cellulosiques pour produire des sucres fermentables.

Les travaux de sélection engagés, le projet prévoit également de conduire une analyse intégrée des impacts micro et macro du développement de la culture de sorgho aux différents niveaux sociaux, économiques et environnementaux.

Publié le 25-04-2009 Source : cirad Auteur : Gaboneco



RÉAGIR À CET ARTICLE

Envoyer cet article à un ami

NB : Tous les champs sont obligatoires.

Les adresses e-mail que vous saisissez ici serviront uniquement à l'envoi de cette information. Elles ne seront en aucun cas collectées par Gaboneco à d'autres fins.

Votre Nom et prenom

Votre Email

Nom et prenom de votre ami(e)

Email de votre ami(e)

Votre message personnel

Envoyez maintenant

13/09/2010



Gabon/Musique : Carlam « Plus que jamais » !

13/09/2010



Etats-Unis/Musique : Rihanna voit rouge !

LE GABON

Actualités

Economie
Politique
Culture et société
Sport
Environnement
Kongossa
Couple
Beauté

Contacts & services

La charte du Gaboneco.com
Les Mentions Légales
Publicité
Proposer un article
Emploi
Rencontres

BUSINESS

Dossiers
Enquêtes
Banques et Banquiers
Portraits

Flux Gaboneco

Tous les flux RSS

Rechercher une information

Recherche

Web gaboneco.com



Gaboneco.com est édité par ACI Gabon. Conception & Réalisation **ULTRAMAX Network**. Droits de reproduction et de diffusion réservés © 2010 gaboneco.com